

# OCS CYTOTEL

## System pro gynekologii a gynekologickou cytologii

System CYTOTEL je určen pro záznam digitálního obrazu z kolposkopů a mikroskopů vybavených zejména digitálními fotoaparáty OLYMPUS CAMEDIA, k úpravám snímků, měření a vytváření sdílených archivů s možností víceuživatelských konzultací. Živý obraz z kolposkopu nebo mikroskopu je zobrazen přímo na monitoru počítače. Snímky je možné snadno umístit do sdílené centrální databáze, která umožňuje archivaci a časově nezávislé konzultace mezi více uživateli prostřednictvím Internetu.

### Funkce programu:

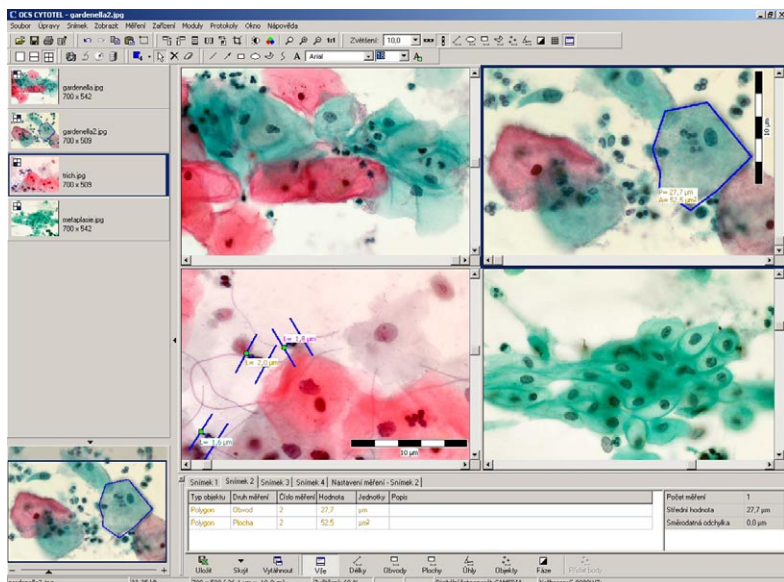
- Zobrazení živého obrazu z kolposkopu nebo mikroskopu na monitoru počítače
- Snadné snímání, úprava a měření snímků, vkládání poznámek a textových popisů
- Archivace snímků ve sdílené centrální databázi s možností připojení dotazů, příkládání souborů a definování přístupových oprávnění pro další uživatele

Snímky je možné pomocí systému CYTOTEL vyfotografovat, upravit, provést v nich měření, vložit poznámky a popisky a ihned je vytisknout nebo umístit do sdílené databáze spolu s dotazy a případně k nim přiložit další textové nebo zvukové dokumenty. Také k odpovědím na dotazy mohou být připojeny snímky a další dokumenty.

### Možnosti práce s obrazem:

Fotografie jsou ihned po nasnímání připraveny ke zpracování. Program umožňuje pracovat s více snímky současně, pro snadné porovnávání mohou být zobrazeny 2 nebo 4 snímky vedle sebe. Panel náhledů dovoluje jednoduše přejít k práci s dalšími snímky. Okno Navigátor usnadňuje orientaci i ve zvětšených snímcích, které se nevejdou celé na obrazovku.

Snímky lze snadno upravovat pomocí funkcí: otáčení, převrácení, oříznutí, změna rozměrů snímku, úprava jasu, kontrastu a barevného vyvážení. Zajímavé oblasti je možné přímo ve snímku graficky vyznačit a popsat.



### Funkce měření:

- vkládání kalibrovaného měřítka,
- měření délek
- měření obvodů
- měření ploch
- měření úhlů
- počítání objektů
- analýza fází

# OCS CYTOTEL

## Funkce sdílené databáze:

- založení nového případu
  - o uživatel může zvolit libovolný název případu
  - o uložení jednoho nebo více snímků spolu s dotazem a popisem problému
  - o možnost připojit k dotazu libovolný soubor (např. textový dokument, další snímek nebo zvukový soubor z digitálního diktafonu)
  - o definování přístupových práv pro ostatní uživatele (vybraným uživatelům je možné přiřadit práva pouze k prohlížení nebo k plnému přístupu k případu)
  - o u každého případu je možné určit, kdo by na něj měl odpovědět
  - o do jednoho případu je možné vložit více dotazů
- odpověď na dotaz
  - o uživatel ihned po spuštění programu vidí seznam případů, které vyžadují jeho pozornost a poklepnutím na upozornění se dostane přímo ke konkrétnímu dotazu
  - o k odpovědi na dotaz je možné připojovat libovolné soubory např. další snímky, textové dokumenty nebo zvukové nahrávky z digitálního záznamníku
- Každý uživatel je jednoznačně identifikován prostřednictvím svého hardwarové klíče a nemůže tak dojít k záměně identity.
- V databázi je možné vyhledávat podle celé řady kritérií.

