

OLYMPUS

System CAMEDIA

QuickPHOTO MICRO 2.0

System pro digitální mikrofotografii,
zpracování digitálního obrazu a měření



QuickPHOTO MICRO 2.0

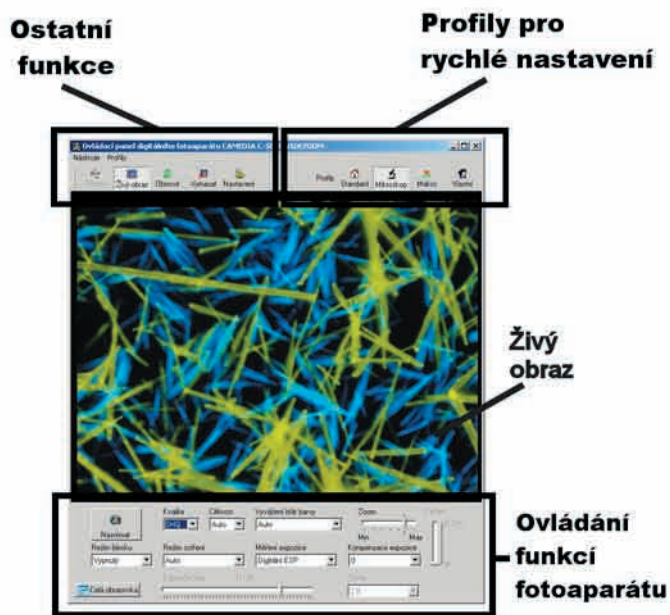
Program QuickPHOTO MICRO 2.0 je určen pro záznam digitálního obrazu zejména z mikroskopů vybavených digitálními fotoaparáty OLYMPUS CAMEDIA, k úpravám a ukládání snímků a měření. Živý obraz z mikroskopu zobrazený na monitoru PC usnadňuje ostření a správné exponování snímku. Program spolupracuje také s celou řadou dalších digitálních kamer a mikrofotografických zařízení.

Program QuickPHOTO MICRO 2.0 je vybaven celou řadou měřících funkcí např. měření délek, obvodů, ploch, úhlů, počítání objektů, analýza fází. Pomocí funkcí pro časosběrné fotografování je možné snímky pořizovat s předem definovaným časovým intervalem. Program může být instalován i na notebooky a může tak být využíván i v terénu.

Přehled funkcí programu:

- Snímání z digitálních fotoaparátů OLYMPUS CAMEDIA a dalších digitálních mikrofotografických zařízení
- Živý obraz na monitoru PC (usnadňuje ostření a může být použit pro demonstrační účely)
- Měření délek, obvodů, ploch, úhlů, počítání objektů, analýza fází, vkládání kalibrovaného měřítka
- Tabulka naměřených hodnot obsahující základní statistiky, s možností psaní poznámek a ukládání do souboru formátu MS Excel
- Práce s více snímky a jejich úpravy, vyznačování zajímavých detailů a vkládání textových poznámek
- Automatické fotografování snímků s definovaným časovým intervalem
- Možnost rozšíření pomocí přídatných modulů (např. Deep Focus)

Snímání z digitálních fotoaparátů OLYMPUS CAMEDIA:

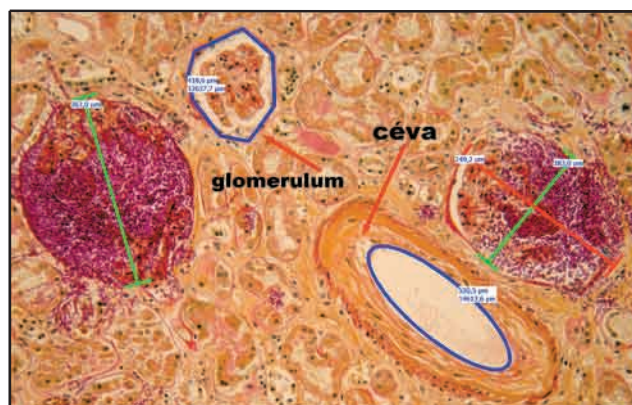


Ovládací panel fotoaparátů OLYMPUS CAMEDIA

- Živý obraz na monitoru PC (s možností zobrazení na celou obrazovku)
- Přímé ovládání funkcí fotoaparátu (kvalita snímku, citlivost, vyvážení bílé barvy, režim blesku, expoziční mód, korekce expozice, zoom, režim ostření, manuální ostření, plně manuální nastavení expozice, režim priority clony a priority času)
- Snímání fotografií a jejich okamžitý přenos do PC
- Tři předdefinované profily pro rychlé nastavení fotoaparátu s možností přenastavení
- Jeden plně uživatelský profil

Funkce měření:

- měření délek (úsečka, lomená čára)
- vkládání kalibrovaného měřítka - tři typy měřítka: malé, velké, úsečka definované délky
- měření ploch a obvodů (elipsa, obdélník, polygonální oblast)
- měření úhlů (libovolný úhel, úhel sevřený s osou x, úhel sevřený s osou y)
- počítání objektů
- analýza fází
- zobrazení pravouhlé kalibrované mřížky
- možnost volby měřených veličin a jejich písmenného označení u jednotlivých měřících objektů



QuickPHOTO MICRO 2.0

Analýza fází:

Funkce *Analýza fází* je určena zejména pro obory zabývající se studiem materiálů. Umožňuje měřit procentuální obsah určité fáze (barevný odstín nebo stupeň šedi) ve snímku. V jednom snímku je možné měřit až 4 fáze. Lze zvolit různé barvy zobrazených fází, přidat další oblast k aktuální fázi, provést inverzi fáze, nastavit toleranci i překryvy. Ve výsledcích je zobrazeno procentuální množství každé fáze ve snímku.

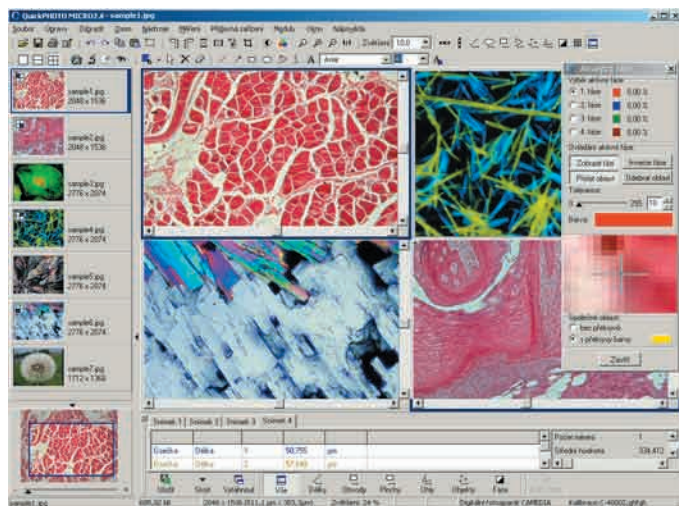
Automatické snímání s definovaným časovým intervalem:

Vestavěný modul časovač umožňuje automatické snímání fotografií s nastavitelným časovým intervalem.

Možnosti práce s obrazem:

Fotografie jsou ihned po nasnímání připraveny ke zpracování. Program umožňuje pracovat s více snímky současně, pro snadné porovnávání mohou být zobrazeny 2 nebo 4 snímky vedle sebe. Panel náhledů dovoluje jednoduše přejít k práci s dalšími snímky. Okno Navigátor usnadňuje orientaci i ve zvětšených snímčích, které se nevejdou celé na obrazovku.

Snímky lze snadno upravovat pomocí následujících funkcí:



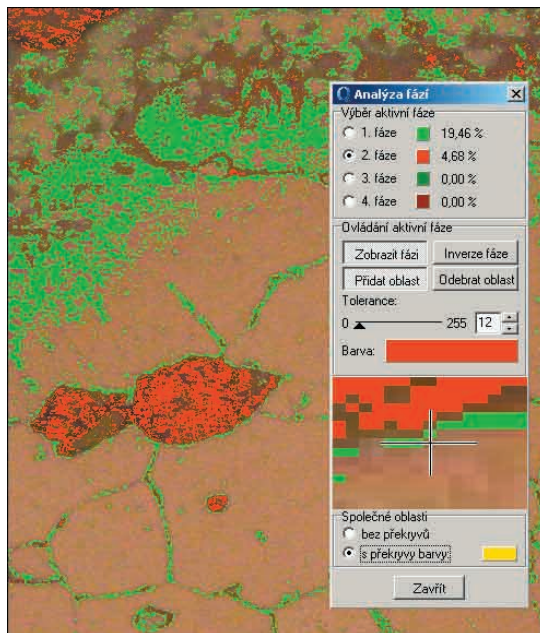
- oříznutí snímku (velikost výřezu je možné definovat v pixelech, μm nebo mm)
- otáčení snímku (o 90° po nebo proti směru hodinových ručiček)
- převrácení snímku podél os
- změna rozměrů snímku
- úprava jasu a kontrastu
- úprava barevného vyvážení
- filtry (zostření, rozostření, negativ, černobílý snímek)
- označení zajímavých oblastí pomocí čar, šipek, kružnic, elips, obdélníků a kreslení od ruky
- vkládání textových poznámek

Všechny objekty vkládané do snímku – kresby, měření a popisky jsou ukládány do samostatné vrstvy „nad snímek“ a lze je kdykoliv modifikovat (změna barvy a síly čar, změna rozměrů a umístění objektů či jejich smazání), skrýt nebo celou vrstvu smazat. Program umožňuje vrátit zpět libovolný počet provedených operací (neomezené undo).

Pomocí funkce *Prezentace* lze z otevřených snímků vytvořit celoobrazovkovou prezentaci. Funkcí *Zobrazit* na celou obrazovku je možné využít například pro porovnávání 2 nebo 4 snímků celou plochu obrazovky PC.

Aktualizace:

Program QuickPHOTO MICRO 2.0 je vybaven funkcí která automaticky vyhledá a nainstaluje dostupné aktualizace z Internetu. Program je možné rovněž aktualizovat z CD.



QuickPHOTO MICRO 2.0



Specifikace programu

Minimální systémové požadavky

Varianta s interní PCI kartou pro zobrazení živého obrazu:

- ◆ Procesor Intel Pentium III nebo AMD 750 MHz
- ◆ 256 MB RAM
- ◆ CD-ROM
- ◆ 1x USB port
- ◆ 1x paralelní port pro hardwarový klíč

Varianta s externím USB 2.0 zařízením pro zobrazení živého obrazu:

- ◆ Procesor Intel Pentium IV nebo AMD 1,4 GHz
- ◆ 256 MB RAM
- ◆ CD-ROM
- ◆ 2x USB 2.0 port
- ◆ 1x paralelní port pro hardwarový klíč

Podporované operační systémy

- ◆ Windows 2000/XP

Minimální rozlišení monitoru:

- ◆ 1024 x 768
- ◆ 24 nebo 32 bitová barevná hloubka

Podporovaná snímací zařízení

- Vybrané digitální fotoaparáty OLYMPUS CAMEDIA (aktuální seznam podporovaných fotoaparátů naleznete na www.quickphoto.cz)
- Digitální mikrofotografy Olympus DP70
- Digitální kamera JVC KY-F1030
- Digitální kamera PixeLINK PL-A662
- Zařízení podporující standard TWAIN (celá řada kamer např. mikrofotografy Olympus DP50 a většina skenerů)